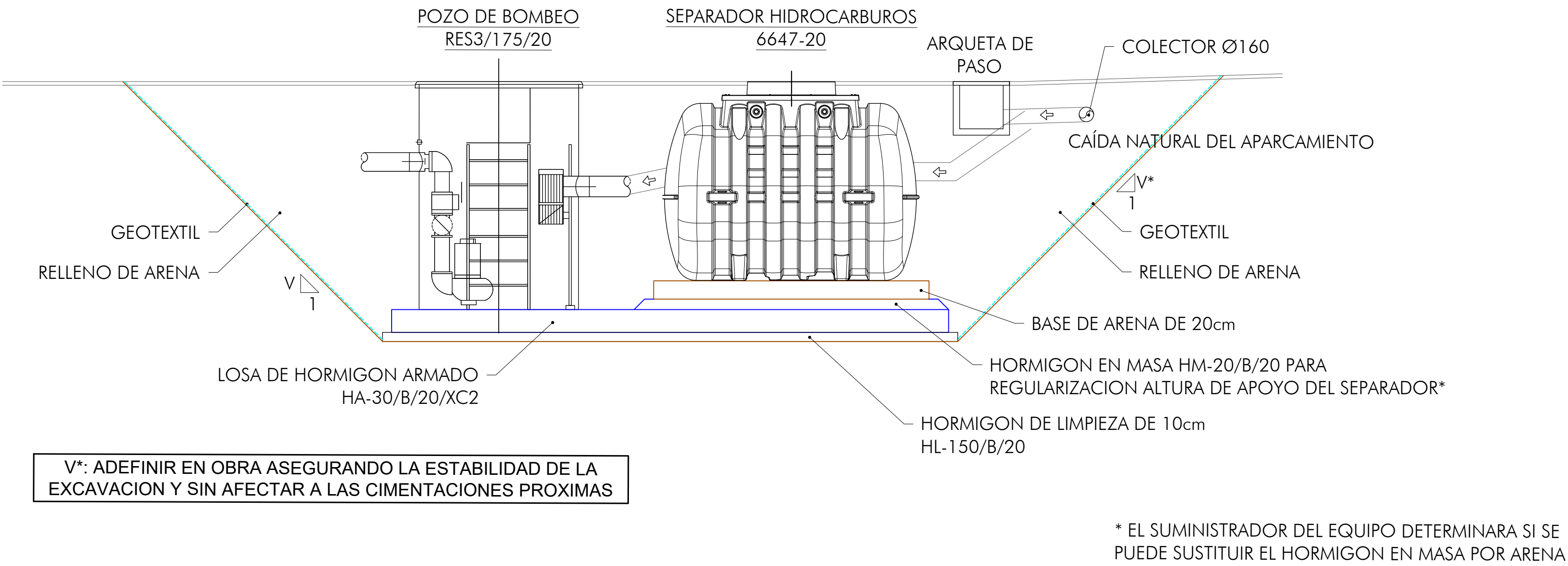


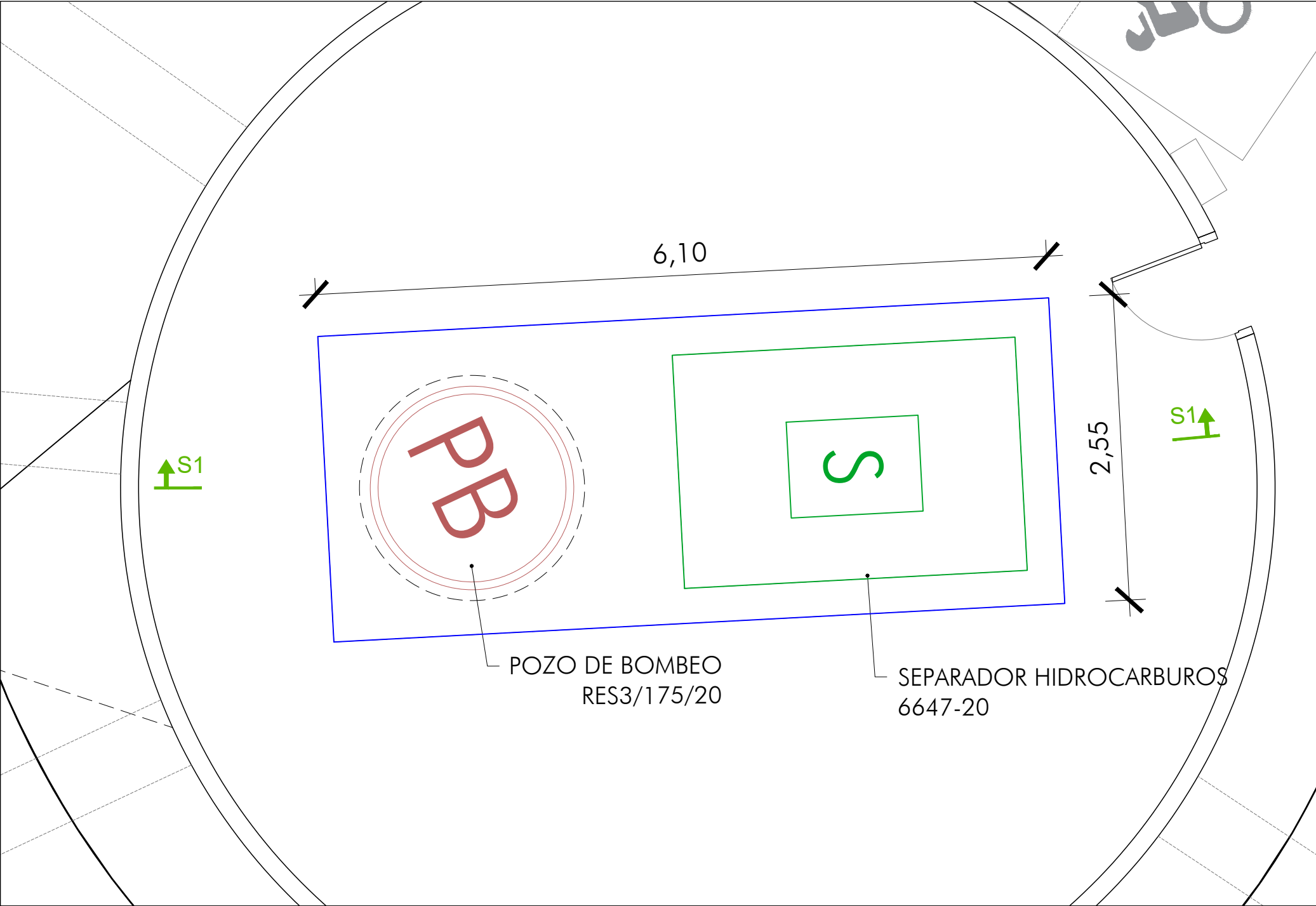
PLANTA SOTANO 3. SITUACION
Escala 1/350



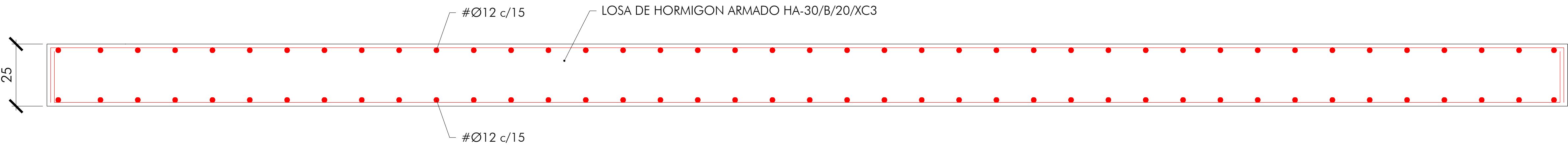
V*: ADEFINIR EN OBRA ASEGURANDO LA ESTABILIDAD DE LA EXCAVACION Y SIN AFECTAR A LAS CIMENTACIONES PROXIMAS

* EL SUMINISTRADOR DEL EQUIPO DETERMINARA SI SE PUEDE SUSTITUIR EL HORMIGON EN MASA POR ARENA

SECCION 1
Escala 1/40



PLANTA DETALLE
Escala 1/40



LOSA SEPARADOR HIDROCARBUROS-POZO DE BOMBEO
Escala 1/10

CARACTERÍSTICAS DE LOS MATERIALES					
MATERIAL	ELEMENTOS	CALIDAD	NIVEL DE CONTROL	COEFICIENTE DE SEGURIDAD	RECUBRIMIENTOS ARMADURAS (mm.)
HORMIGÓN	DE LIMPIEZA	HL-150/B/20	ESTADÍSTICO	$\gamma = 1,50$	50
	CIMENTACIÓN	HA-30/B/20/XC2			
ACERO	PASIVO	B 500 SD	NORMAL	$\gamma_s = 1,15$	
EJECUCIÓN	TODOS LOS ELEMENTOS		NORMAL	SEGUN INSTRUCCIÓN	
VIDA UTIL DEL PROYECTO $t_g = 100$ años					
NOTAS: LA RELACIÓN AGUA/CEMENTO MÁXIMA UTILIZADA Y EL MÍNIMO CONTENIDO DE CEMENTO SE AJUSTARÁ A LO INDICADO EN LA TABLA 43.2.1.ª DEL CÓDIGO ESTRUCTURAL. EL TIPO DE CEMENTO CONSIDERADO ES CEM-I PARA LOS TODOS LOS ELEMENTOS.					